

Il Ticino non "cresce" più - RSI Radiotelevisione svizzera

La popolazione è in diminuzione dal 2017. La causa principale è il saldo migratorio negativo

06 maggio 2021

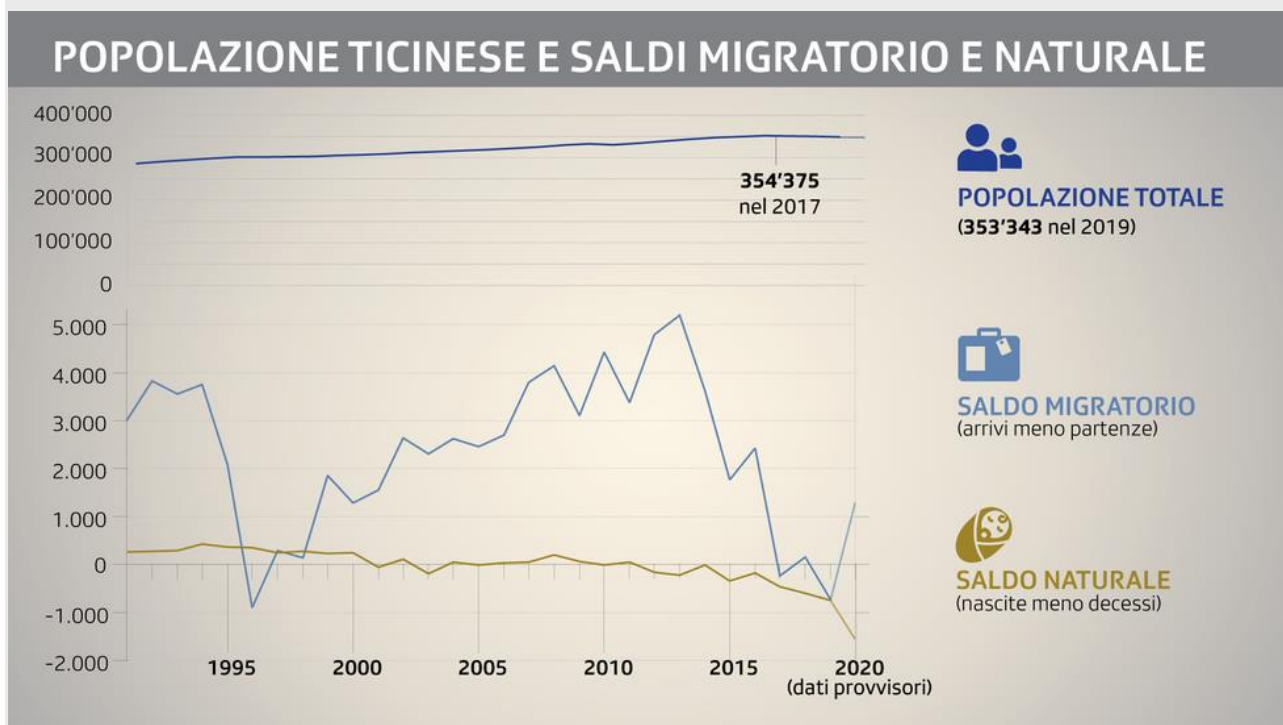


Il rapporto dell'USTAT

La popolazione residente in Ticino non cresce più da alcuni anni e la causa è da ricercarsi principalmente nel calo del saldo migratorio, ovvero la differenza tra arrivi e partenze. È quanto emerge dal rapporto dell'USTAT di recente pubblicazione "**Inversione della tendenza demografica, un aggiornamento dei principali indicatori**" ([clicca qui per scaricare il rapporto](#)).

L'effetto della componente naturale da decenni è prossimo allo zero e negli ultimi anni si è addirittura fatto negativo. Il numero di decessi annui è in costante aumento dal 2010 superando quello delle nascite, che invece conoscono una diminuzione: erano circa 3'000 ogni anno fino al 2010, sono state 2'494 nel 2019.

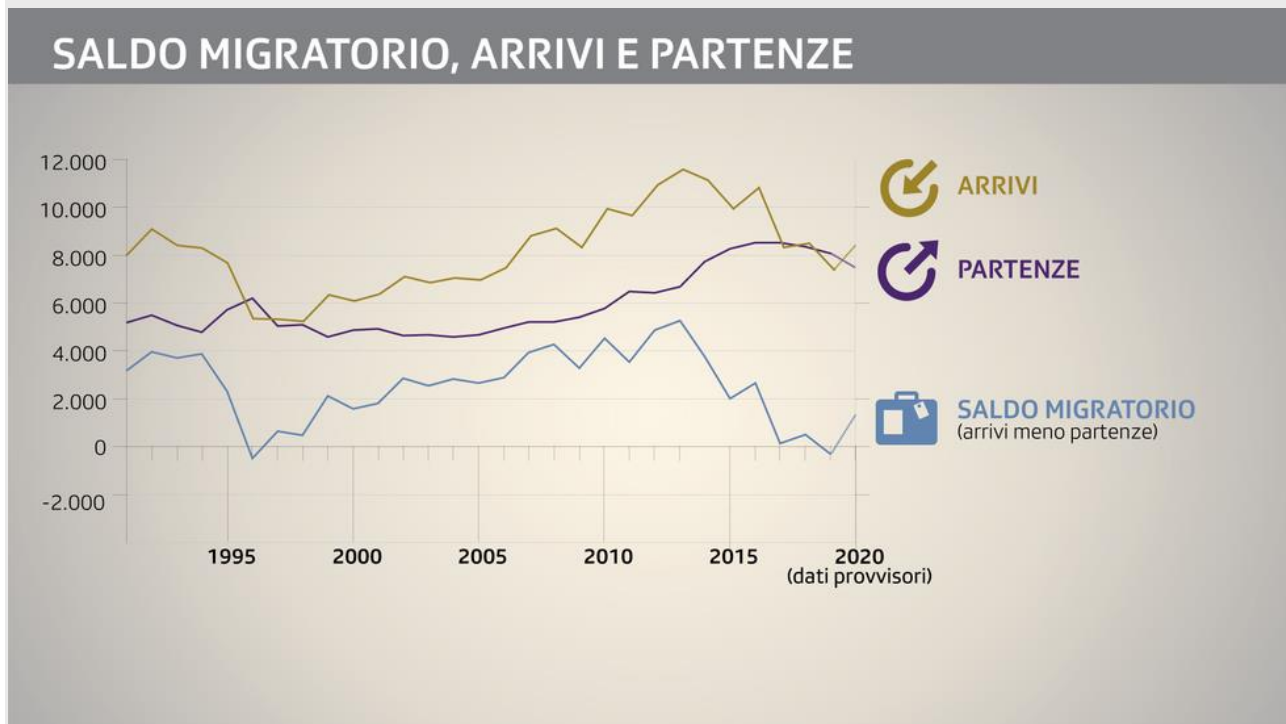
Popolazione totale e saldi migratorio e naturale



Fino al 2014 la popolazione era in crescita, essenzialmente grazie alla differenza positiva tra arrivi e partenze, a fronte di una differenza tra nascite e decessi relativamente stabile nel tempo. L'aumento delle partenze e la diminuzione degli arrivi ha invertito questa tendenza generando, prima, una crescita più moderata e, poi, una leggera diminuzione della popolazione che è passata dai 354'375 residenti del 2017 ai 353'343 del 2019.

I dati provvisori per il 2020 indicherebbero un saldo migratorio che torna ad essere leggermente positivo. Ma è sul fronte del saldo naturale (differenza tra nascite e decessi) che i dati provvisori indicano un'importante diminuzione della popolazione, attribuibile anche al forte aumento nei decessi registrato in relazione alla pandemia.

Saldo migratorio, arrivi e partenze per nazionalità



L'inversione di tendenza demografica ha attirato l'attenzione di diversi ricercatori e dei media e della politica, sfociando anche in un'interrogazione al Consiglio di Stato dei deputati in Gran Consiglio Aldi, Riget e Dadò.